

Rundum - Service
für **Fahrtreppen** und **Fahrsteige**
nach deutschem Qualitätsstandard



Wartung - Reparatur - Instandhaltung und Modernisierung



Wartungs- & Serviceleistungen mit Premium-Qualität

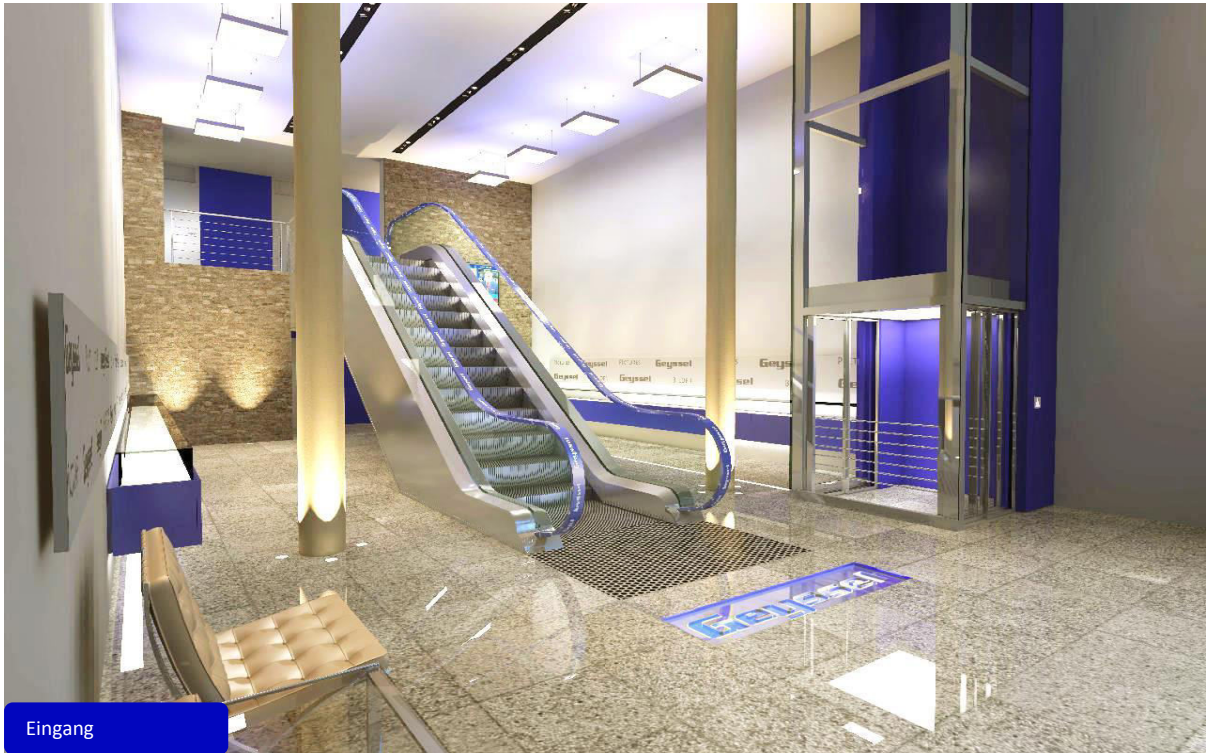
Inhaltsverzeichnis

Die Geysse Unternehmensgruppe	Seite 03
Service für Anlagen aller Hersteller	04
Geysse Qualitätsgrundsätze	05
Wartung Fahrtreppen & Fahrsteige	06
Reparatur	07
Vorbereitung & Begleitung von Abnahmen	08
Sanierung & Modernisierung	09
Brandschutzreinigung	10
Vulkanisierung von Handläufen	11
Trittsteg & Stufenerneuerung	12
Getriebeölwechsel	13
Entstörung / Notdienst 24/7	14
Energieeffizienz	15
Sicherheit	16
Wartung Überladebrücken	17
Referenzen international	18
Kontakt Daten	19

Zu allen Service- und Wartungsleistungen senden wir gerne unsere ausführlichen Infoblätter. Fordern Sie diese einfach per Telefon, E-Mail oder Fax bei uns an.

Geysse - wir beraten Sie gern...

Die Geysse - Unternehmensgruppe



Eingang

Unternehmensdaten

- Industriefläche über 30.000 qm
- Fertigungskapazität von bis zu 80 Anlagen gleichzeitig
- Über 100.000 Ersatzteile aller Hersteller und Typen



Bürotrakt Halle 3-4

Kennzahlen für Produktion und Service

- 180 Service- u. Montagetechniker
- Mehr als 6.000 Anlagen mit jährlich 20.000 Wartungen
- Über 100 Firmen- und Servicefahrzeuge



Spezialmaschinen

Internationale Zertifikate

- TÜV Konformität nach DIN EN 115-1:2008+A1:2010
- TÜV Konformität nach Maschinenrichtlinie 2006/42/EG
- DIN EN 13015



Patente und Zertifikate

Stellung am Markt

- Größtes mittelständisches EU-Unternehmen im Bereich Fahrtreppenservice - & Produktion
- Produktstandorte in ganz Zentraleuropa
- Referenz europäischer Groß- und Filialunternehmen



Internationale Auftraggeber

Der Service

Wir sind davon überzeugt, dass ein qualitativ hochwertiger Service nur durch ein umfassendes Ersatzteillager in Kombination mit einer intensiven, praxisorientierten Mitarbeiterausbildung garantiert werden kann. Projektleiter mit langjähriger Erfahrung im Bereich Service und Wartung überwachen ihre Teams und prüfen alle Prozesse anhand vorgegebener Checklisten.



Ersatzteile für Fahrtreppen und Fahrsteige

Der vom TÜV Süd zertifizierte Serviceablauf gewährleistet ein permanent hohes Qualitätsniveau. Der Einsatz europäischer Markenprodukte und die Montage durch Fachtechniker garantieren den von der DIN EN 13015 geforderten hohen deutschen Sicherheitsstandard.



Modernisierung der Anlage



Wartung nach DIN EN 13015



Reparatur vor Ort



Einbau eines neuen Antriebs



Reparatur des Steuerkastens



Begleitung bei TÜV Prüfung

Geysse Qualitätsgrundsätze

Die **Geysse Fahrtreppenservice GmbH** hat sich auf die qualitativ hochwertige Wartung und die Instandhaltung von Fahrtreppen und Fahrsteigen spezialisiert. Unsere flexible Struktur als mittelständisches Unternehmen erlaubt es uns, nach Ihren Vorstellungen kundennah zu planen und zu handeln. Daher sind wir in der Lage, unser umfangreiches Serviceportfolio an Fahrtreppen und Fahrsteigen im Rahmen der bestehenden Normen abzuwickeln und Ihnen genau den Kundenservice zu liefern, den Sie von uns erwarten. Damit unsere Kunden auf die überdurchschnittliche Qualität unserer Leistungen vertrauen können, basieren die Planungs- und Arbeitsprozesse auf TÜV-zertifizierten Qualitätskontrollsystemen und schaffen so die besten Voraussetzungen für die Langlebigkeit Ihrer Anlage. Individuelle Anforderungen sowie sonstige technische, wirtschaftliche und terminliche Vereinbarungen sollen zu jedem Zeitpunkt zur absoluten Zufriedenheit unserer Kunden erfüllt werden. Die grundlegenden Maßnahmen zur Sicherstellung dieser Ziele sind in unserem Qualitätsmanagement-Handbuch (QMH) beschrieben und festgelegt.



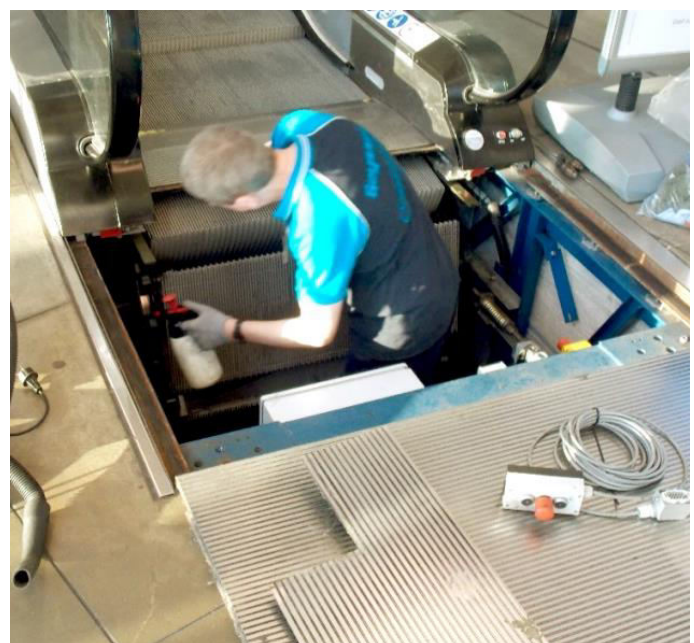
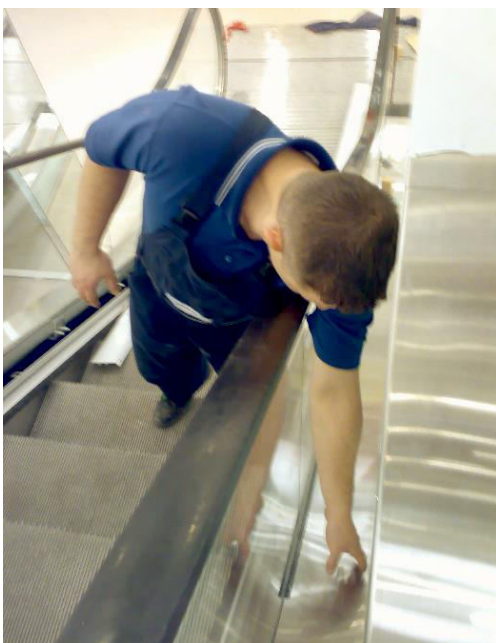


Wartung von Fahrtreppen & Fahrsteigen

Die normierte Wartung eines TÜV geprüften Fachbetriebs umfasst die intensive Prüfung aller betriebserhaltenden und sicherheitsrelevanten Komponenten. Nur bei regelmäßiger und fachgerechter Wartung, kann ein einwandfreier Lauf, eine geringe Störanfälligkeit und eine lange Lebensdauer Ihrer Anlage gewährleistet werden.

Gleichzeitig sichern diese Faktoren eine überdurchschnittliche Verfügbarkeit und hohe Zuverlässigkeit Ihrer Anlage, die Zuverlässigkeit sowie die Sicherheit der Benutzer. Mögliche Defekte und Verschleißteile können bereits vor einem Schadensfall identifiziert und teure Reparaturen auf ein Minimum reduziert bzw. ganz vermieden werden.

Wir stimmen unsere Wartungsverträge – von der einfachen Prüfung nach DIN EN 13015 A.3 bis hin zur alles-umfassenden Vollwartung – jeweils individuell auf Ihren Anlagentyp und Ihre persönlichen Wünsche ab.





Wartungsmodule

NORM – Wartung

- DIN EN 13015 Wartung
+ ölen, schmieren, fetten



STANDARD – Wartung

- DIN EN 13015 Wartung wie Variante 1
+ Kleine Einstellarbeiten



STANDARD PLUS – Wartung

- DIN EN 13015 Wartung wie Variante 2
+ Sachverständigenprüfung



COMFORT – Wartung

- DIN EN 13015 Wartung wie Variante 3
+ Gutschrift auf Kleinreparaturen im
Zuge der Wartung



PREMIUM – Wartung

- DIN EN 13015 Wartung wie Variante 4
+ Vollwartungsservice





Reparatur & Instandhaltung

Bei einer Reparatur Ihrer Anlage, werden defekte Fahrtreppen bzw. Fahrsteige in den ursprünglichen, funktionsfähigen Zustand zurückversetzt.



Eine **Reparatur** bezieht sich zunächst auf die funktionstüchtige Wiederherstellung von defekten Komponenten. Dies kann den Austausch defekter Einzelkomponenten, aber auch den Einbau kompatibler Teile nach dem aktuellen Stand der Technik beinhalten. Im Bereich der Steuerung kann eine Reparatur auch die Neu- oder Umprogrammierung von Steuer- und Kontrollprogrammen beinhalten.

Eine **Instandhaltung** soll sicherstellen, dass die Verfügbarkeit einer Anlage durch vorbeugendes Auswechseln von Verschleißteilen gewährleistet wird und nahezu vor allen Systemausfällen schützt. So erhöht sich die optimale Nutzung, die Lebensdauer der Anlage, Verbesserung der Betriebssicherheit, Erhöhung der Anlagenverfügbarkeit, Optimierung von Betriebsabläufen, Reduzierung von Störungen und vorausschauender Planung potentieller Kosten.





Sachverständigen - Prüfung

Gemäß DIN EN 115-1:2008+A1:2010 Abschnitt 7.3.1 müssen Fahrtreppen und Fahrsteige nach **wesentlichen Änderungen** und in **regelmäßigen Abständen** einer (*jährlichen*) Prüfung durch eine sachkundige Person z. B. *Sachverständige des TÜV, der DEKRA, etc.*) unterzogen werden.

Werden bei dieser Prüfung erhebliche Mängel festgestellt, kann der Prüfer die Anlage sperren oder den Betrieb nur unter bestimmten Voraussetzungen gestatten. Die Folgen sind eingeschränkte Verfügbarkeit, zusätzliche Kosten und ggf. behördliche Auflagen. Damit Sie als Betreiber gar nicht erst in eine solche Situation kommen, bereiten wir Ihre Anlage und die erforderlichen Dokumente entsprechend den Prüfungslisten vor und sorgen so für eine mängelfreie Abnahme.



Eine erneute Abnahme ist gemäß DIN EN 115-1:2008+A1:2010 Abschnitt 7.3.3 auch nach **wesentlichen Änderungen**, wie z.B. nach dem Austausch einer Steuerung, erforderlich. Unser Servicemeister erläutert dem Prüfer schon vor der Prüfung Vor-Ort die durchgeführten Neuerungen und bespricht die erforderlichen Gefährdungsbeurteilungen, die **Geysse** für Sie erstellen kann.

Ein 1:1 Austausch von Teilen gleicher Bauart und Güte wird nicht als wesentliche Änderung gewertet.





Sanierung und Modernisierung

Der Alterungsprozess einer Fahrtreppe kann durch eine Generalüberholung und Teilsanierung effektiv aufgehalten werden. Unter Berücksichtigung Ihrer persönlichen Wünsche, der örtlichen Gegebenheiten und der jeweiligen Ausführung Ihrer Anlage, analysieren wir, als Alternative zu einer Neuanlage, praktikable und kostenvertretbare Möglichkeiten für eine „**Verjüngungskur**“.

Aufgrund unseres umfassenden Lagerbestandes mit über 100.000 Teilen können wir kurzfristig auf einen katalogisierten Ersatzteilbestand für Fahrtreppen und Fahrsteige aller namhaften Hersteller und Typen zurückgreifen.



Die Modernisierung von Fahrtreppen und Fahrsteigen spielt in einem wachsenden Markt von Altanlagen eine immer größer werdende Rolle. Aufgrund des Bestandsschutzes müssen diese Anlagen zwar nicht zwingend auf den neusten Stand umgerüstet werden, aber die Weiterentwicklung der Technik, die steigenden Ansprüche an die Betriebssicherheit, sowie neue Design- und Beleuchtungskonzepte und nicht zuletzt moderne Anlagen von Mitbewerbern, setzen die Betreiber unter einen ja/nein "Entscheidungszwang". Die Entscheidungsfindung sollte auf einer mehrstufigen Fragestellung aufbauen, wir beraten Sie gerne.





Brandschutzinnenreinigung / Generalreinigung

Schmutz, Staub und Flusen können in den Tragkörper der Anlage eindringen und vermischt mit Öl oder Fett aus den Antriebs- und Fördereinheiten zu einem gefährlichen Brandbeschleuniger werden. Daher ist eine regelmäßige Brandschutzinnenreinigung unumgänglich.

Bei der **Brandschutzreinigung** wird ein Teil des Stufenbandes ausgebaut, um an alle Teile der Anlage zu gelangen. Das Säubern der Führungen und des Bodenbleches, sowie der Antriebs- und Umkehrstation komplettiert die Brandschutzreinigung.



Bei der **Generalreinigung** werden alle Stufen ausgebaut und von innen und außen gereinigt. Die Innenträger sowie die seitlichen Führungen werden gesäubert. Die Antriebs und Umkehrstation, die Antrittsmatte sowie die Handläufe werden mit in die Reinigung einbezogen.

Zusätzlich empfehlen wir, insbesondere bei Fahrtreppen/Fahrsteigen im Hygiene- und Lebensmittelbereich, den Einsatz unserer mobilen Stufenreinigungsmaschine, die die Rillen und Stege der Trittplächen von Straßenschmutz, Lebensmittelresten sowie fettigen und öligen Substanzen reinigt.



vorher



nachher

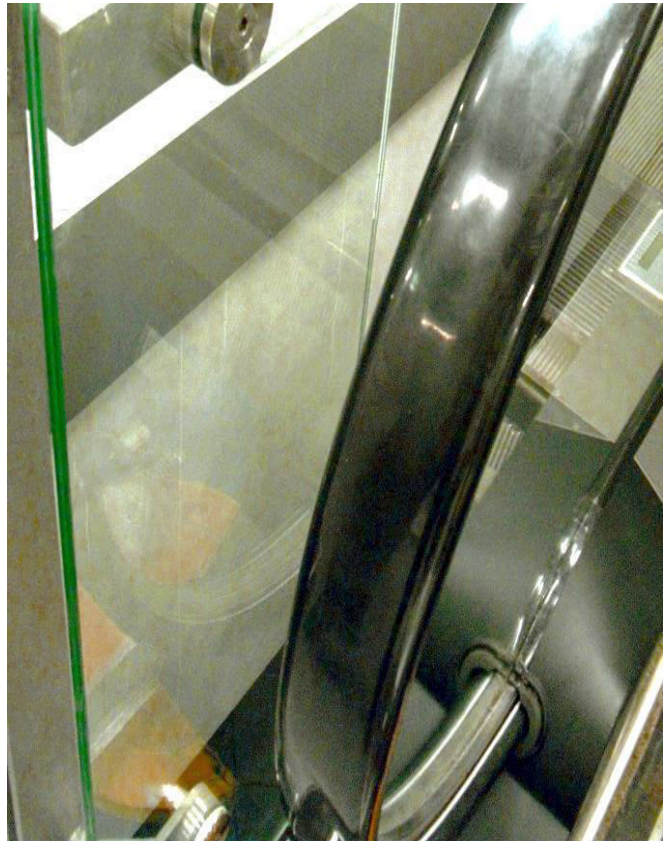
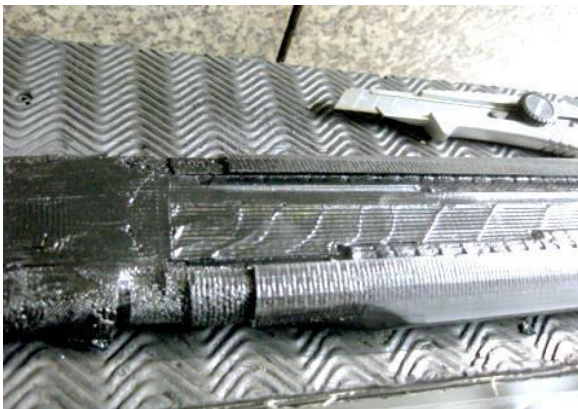




Reparatur von Handläufen

Wussten Sie, dass ein Handlauf einer Kaufhaus Fahrtreppe oder eines Fahrsteigs im Jahr bis zu **6.000km** zurücklegt?

Bei fachmännischer Pflege z. B. mit Geysssel **MG50 Handlauf-Reiniger** und **MG51 Handlauf-Finisher**, sowie einer regelmäßiger Wartung läuft ein Handlauf während seiner Lebensdauer einmal um die ganze Welt. Durch Anwendung von herkömmlichen Reinigern ist es möglich, dass ein Handlauf bereits nach 3-4 Jahren erste Risse bildet. Wir sorgen dafür, dass Ihr Handlauf in einem optimalen Zustand bleibt. Sollte jedoch ein Austausch eines Handlaufes notwendig werden, erstellen wir Ihnen gerne ein anlagenspezifisches Angebot.



Sie hätten gerne eine Alternative zum Austausch des Handlaufes?

Das Geysssel Serviceteam verfügt über eine Anzahl geschulter und Erfahrener Vulkaniseure, die aufgrund der Vielfalt der firmeneigenen Geräte und Formkeile, in der Lage sind, alle auf dem Markt vorhandene Handläufe zu verschweißen, zu glätten und polieren.



Trittsteg- & Stufenerneuerung

Trittstege von Aluminium Fahrtreppenstufen und Fahrsteigpaletten unterliegen trotz ihrer robusten Bauweise einem permanenten Verschleiß. Harte und in den Kammsegmenten verkeilte Gegenstände wie Schrauben oder Steine, schleifen die Trittstege allmählich immer schmaler, bis sich der Steg von ehemals 2mm Breite auf 1mm oder weniger, d. h. der Stärke eines gewöhnlichen Messers, reduziert hat.

Gebrochene Stege – hohe Verletzungsgefahr

Abgebrochene Stegkanten können durch verkeilte Gegenstände in den Kammsegmenten oder einen schweren, von oben fallenden Gegenstand verursacht werden. Infolge der Stegbeschädigung können die von der DIN EN 115-1:2008 vorgegebenen Sicherheitsabstände beim Eintritt in die Kammsegmente oder der Abstand zwischen zwei Stufen/Paletten nicht mehr eingehalten werden. Sie werden somit zu einer potentiellen Gefahr für die Benutzer.



Gebrochener Trittsteg



Alte & verrostete Trittstege

Stahlblechstufen – Achtung Rostfraß!

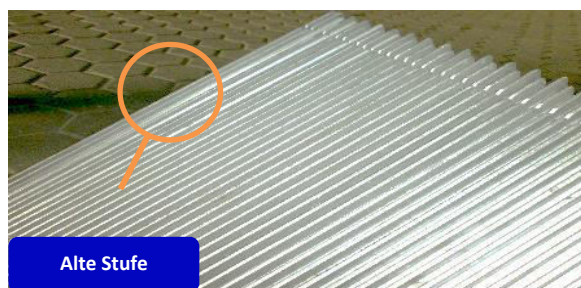
Ältere Fahrtreppen-Stahlblechstufen wurden in den 70er Jahren aufgrund der Anfälligkeit gegen Witterungseinflüsse vorwiegend nur im Innenbereich von Kaufhäusern eingesetzt. Doch auch hier nagen Temperatur und Feuchtigkeitsschwankungen am Material von nur 3mm. Unser speziell für diese Aufbereitungsarbeiten geschultes Team analysiert die gefährdeten Teile, schweißt nach dem Sandstrahlen an den kritischen Stellen angepasste Verstärkungselemente ein und beschichtet die „neue“ Stahlblechstufe anschließend noch mit einem speziellen Korrosionsschutz.



Riss an einer Stahlblechstufe



Verstärkungselement



Alte Stufe



Neue Stufe



Getriebeölwechsel

Wann ist ein Getriebe-Ölwechsel fällig?

Ihre Anlagen sind bereits seit mehreren Jahren im Dauereinsatz. Zur Gewährleistung einer einwandfreien Antriebsfunktion ist der Wechsel des Getriebeöls nach individueller Herstellerangabe notwendig.

Weshalb ist ein Ölwechsel notwendig?

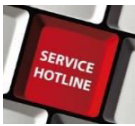
Wie alle Öle und Schmierstoffe verliert auch Getriebeöl im Laufe der Zeit seine Viskosität und damit seine anwendungsspezifischen Schmiereigenschaften. Die Stabilität geht verloren und die Antriebs-einheiten unterliegen damit einem stärkeren Verschleiß und einer sinkenden Energieeffizienz, d. h. der Verbrauch der Anlage steigt. Präventiv empfehlen wir Ihnen daher, unseren kostenlosen Ölcheck.



Welche Leistungen beinhaltet unser Geysse Öl-Wechsel Check?

- Wechsel des Getriebeöls durch eine geprüfte Fachkraft außerhalb der Öffnungszeiten
- Prüfung des Getriebe auf Haarrisse
- Fotoelektronische Zustandsanalyse der Getriebezahnräder mittels endoskopischer Untersuchung
- Prüfung der Verschlussdichtung und ggf. Erneuerung
- Befüllung mit neuem anlagenspezifischem Getriebeöl - auf Wunsch auch biol. abbaubar.
- Fachgerechte und umweltfreundliche Entsorgung des Altöls nach WHG
- Bericht für den Betreiber





Notfall

Bei einem 24-Std. Notdienst hat die durchgehend schnelle Erreichbarkeit einer Notdienstzentrale und die schnelle Reaktionszeit des Unternehmens absolute Priorität, das heißt, 24/7 Service bei gleichbleibender Qualität für alle Anlagentypen. Ein hochgestecktes Ziel, das nur Unternehmen mit einer auf der DIN EN 13015 basierenden Struktur und Organisation erfüllen können.

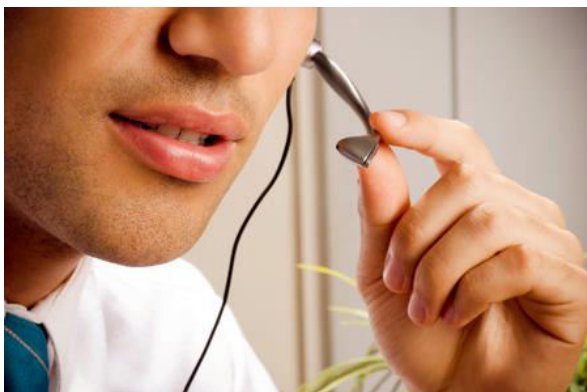
Wenn Ihre Anlage "rund um die Uhr" läuft bzw. sich im Stand-by Betrieb befindet, hat für den Betreiber und den Benutzer die permanente Verfügbarkeit der Anlage höchste Priorität. Unsere Zentrale weiß genau, welcher GeysseL Service-Mitarbeiter sich in Ihrer Nähe befindet, recherchiert die Wegstrecke und unterrichtet Sie umgehend über den möglichen Zeitpunkt seines Eintreffens.



Vor-Ort-Betreuung

Schwieriger gestaltet sich der Ausfall einer Anlage in den Fällen, in denen besonders viele Kunden zu erwarten sind oder aufgrund eines hohen Besucherstroms die Kapazität Ihrer Anlage voll ausgelastet ist, z. B. bei einer Wiedereröffnung nach Renovierung, vor Ostern und Weihnachten, an Tagen mit Sonderverkäufen, einer Veranstaltung etc. Bei solchen Gelegenheiten ist der Ausfall einer Personen-Förderanlage besonders kritisch.

Als Präventivmaßnahme bieten wir daher unseren Kunden zu den oben erwähnten Events eine Vor-Ort Präsenz eines qualifizierten Service-Technikers an. In einem von Ihnen frei wählbaren Zeitraum verbleibt dieser Vor-Ort und kann im Notfall sofort eingreifen.





Energiesparkonzepte

Insbesondere ältere Fahrtreppen und Fahrsteige aus den 70er, 80er und 90er Jahren entsprechen nicht mehr den heutigen Standards der Energie-Effizienz. Sofern sich die Ausfallzeiten dieser Anlagen noch in einem vertretbaren Rahmen halten, bietet sich als Alternative zu einer teuren Investition in eine Neuanlage, die kostengünstige Lösung einer Umrüstung auf den heutigen Standard an. Da die von uns angebotenen Umrüstungspakete individuell auf den jeweiligen Anlagentyp abzustimmen sind, besprechen wir gerne unsere Konzepte Vor-Ort. Die Investition in eine Umrüstung einer Handlaufbeleuchtung (Röhre → LED-Technik) amortisiert sich bereits nach ca. 3 Jahren. Weitere Informationen finden Sie in unserem LED-Prospekt, das wir Ihnen auf Anfrage gerne zusenden.

Mögliche Austauschkomponenten für eine höhere Energieeffizienz sind z.B.:

- Umrüstung von Röhren auf LED- Beleuchtung
- Personengesteuerte Laufzeiten des Stufenbandes
- Frequenzumwandler für Schleichfahrt und Standby
- Wartungsarme Ketten



Demontage und fachgerechte Entsorgung

Fast alle Komponenten von Fahrtreppen und Fahrsteigen sind voll recyclingfähig und können somit in der Umweltkette als Rohstoff für neue Produkte dienen. Der Ausbau von Altanlagen aller Hersteller und deren Entsorgung sowie die fachgerechte Beseitigung der Betriebsmittel – z. B. altes Getriebeöl - erfolgt unter strikter Einhaltung aller umwelttechnischen Auflagen mit



entsprechenden Entsorgungsnachweis. Der Bereich der Betriebsmittel und des umweltgerechten Umgangs mit Ölen und sonstigen Schmierstoffen wird regelmäßig von einer Fachkraft für wassergefährdende Stoffe nach WHG überwacht.



Sicherheit

In Ergänzung der DIN EN 115-1:2008+A1:2010 Sicherheit von Fahrtreppen und Fahrsteigen - Teil 1: „Konstruktion und Einbau“ hat der Normenausschuss für Maschinenbau (NAM) mit der DIN EN 115-2:2010 Sicherheit von Fahrtreppen und Fahrsteigen – Teil 2: Regeln für die Erhöhung der Sicherheit bestehender Fahrtreppen und Fahrsteige eine Grundlage für eine normenkonforme Auf- und Umrüstung älterer Anlagen geschaffen. Da diese Anlagen jedoch unter den gesetzlich verankerten Bestandsschutz fallen, kann diese Norm nicht als bindend angesehen werden, sondern hat für Betreiber vielmehr den Charakter einer fachlichen Empfehlung.

Sicherheitsbeurteilung und Gefährdungsanalyse

Auf der Basis der DIN EN 115-2:2010 – „Sicherheit bestehender Fahrtreppen und Fahrsteige“ führen wir auf Wunsch im Rahmen einer geplanten Umrüstung einen Sicherheitscheck mit einer Risikoanalyse durch und können, durch einen Abgleich mit dem aktuellen Stand der Technik, potentielle Schwachstellen Ihrer Anlage analysieren.



Isolationsprüfungen

Eine Isolationsmessung ist eine Messung des Isolationswiderstands von Betriebsmitteln der Elektrotechnik zur Beurteilung ihrer Funktionsfähigkeit und Sicherheit.

Isolationsmessungen führen wir bei Neuanlagen, Umbauten, Änderungen, Reparaturen und in Störfällen durch. Außerdem sind für gewerbliche Anlagen regelmäßige Wiederholungsprüfungen in zeitlich geregelten Abständen vorgeschrieben.





Wartung von Überladebrücken & Rolltoren

Schematische Darstellung einer jährlichen Wartung mit UVV-Prüfung

Schmieren und Einstellen aller mechanischen und hydraulischen Teile

DGUV Regel 0113-011 (alt: BGR 233) und EN 1398 Ladebrücken und fahrbare Rampen



Prüfung aller sicherheitsrelevanten Bauteile

DGUV Information 208-001 (alt: BGI 520) Prüfungen an Ladebrücken



Anbringung der Prüfplakette und Eintragung ins Prüfbuch

DGUV Grundsatz 308-005 (alt: BGG 945-1) Führen eines Prüfbuchs



Information über gesetzliche Änderungen und ggf. notwendige Reparaturen

Unsere Serviceleistungen an Ihren Überladebrücken

Überprüfung der Plattform und deren Oberfläche auf Rost und defekte Schweißnähte

Prüfung der Schweißung und Schmierung der Plattformscharniere

Prüfung, ob die markierungsstreifen an der Plattform und Grubenwand

Prüfung der Plattformzylinder und Lippenklappenzyliner

Prüfung des Ölfüllstandes an der Hydraulikeinheit

Prüfung der Hydraulikschläuche anhand des Herstellerdatums

Prüfung der Schweißung und Führungslager der Schwing- und Teleskoplippen

Prüfung und Schmierung der Zehensicherung

Prüfung und Schmierung der Klapplippen und Plattformscharniere

Prüfung der Magnetventile

Prüfung und Justierung des Hebeldrucks

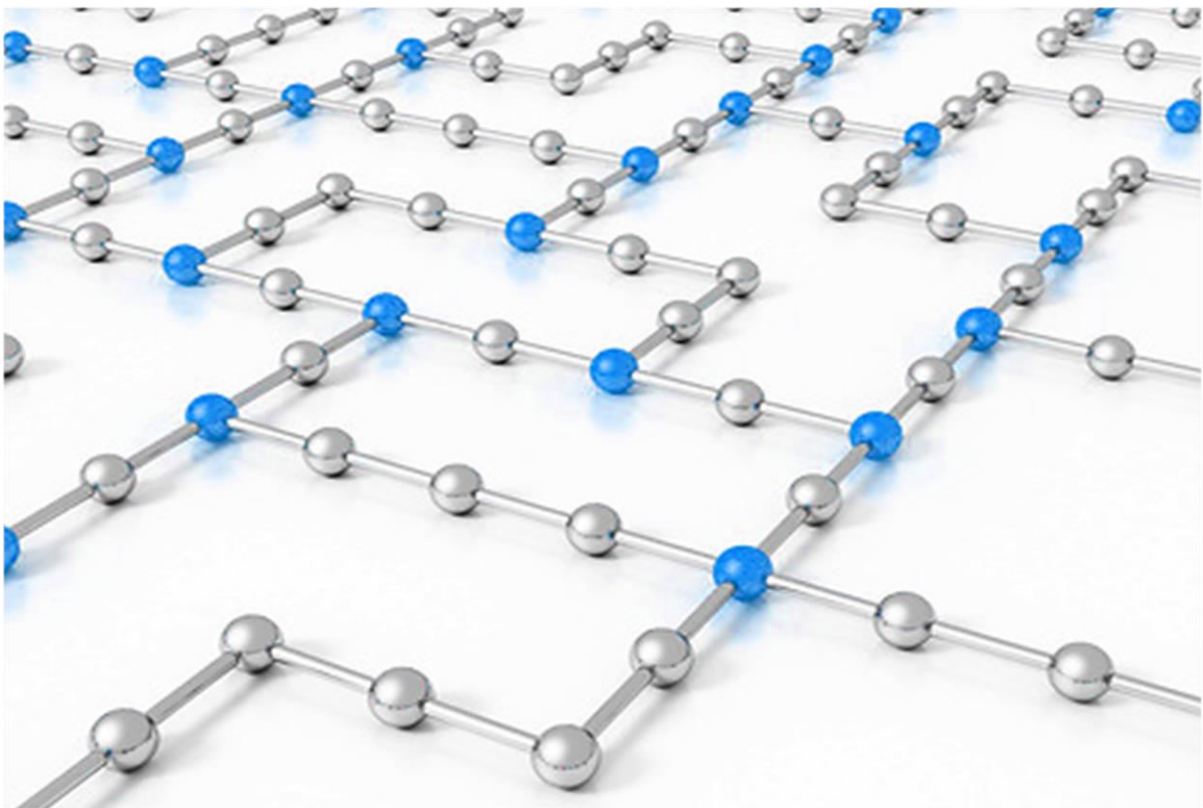
Prüfung des Vorhandenseins und der Funktion der Revisionsstützen

Funktionsprüfung der Sicherheitsventile



Internationale Referenzen

- Baltz
- C & A
- Deutsche Bahn
- Douglas
- Drogerie Müller
- Düsseldorf Airport
- EDEKA
- Esprit
- Galeria Kaufhof
- Gerry Weber
- Globus
- Hennes & Mauritz (H&M)
- IKEA
- InterSport
- K&L Ruppert
- Kaiser's Tengelmann
- Köln Bonn Airport
- Kölner Verkehrsbetriebe (KVB)
- Mall of Berlin
- Mercedes Benz
- Möbel Höffner
- New Yorker
- Peek & Cloppenburg
- Ramelow
- S.Oliver
- Saturn
- SportScheck
- Stadtwerke Bonn (SWB)
- Woolworth
- Wormland
- XXXL Lutz
- Zara



Ihre Vorteile



TÜV-zertifizierte Wartungs- und Serviceleistungen



**Beratung - Wartung - Instandhaltung - Sanierung
und TÜV Abnahmen aus einer Hand**



**Anlagenübergreifendes Knowhow
alle Hersteller - alle Anlagenmodelle und Typen**



Eigene Serviceteams & Kundenberater in Ihrer Nähe



Top Preis-Leistungsverhältnis



Europaweite Referenzen

Geysssel^{Köln}

Fahrtreppenservice GmbH

Hugo-Junkers-Str. 5-7a
50739 Köln
Tel. +49 221 534 399 0
Fax +49 221 534 399 30
info@geysssel.net
www.geysssel.net

